

КОПИЯ

"Қазақстан Республикасы әділет министрлігін Тіркеу қызметі комитеті
Жылжымайтын мүлік жөніндегі орталығы" Республикалық мемлекеттік кәсіпорны
(2-Н) ТЕХНИКАЛЫҚ ТӨЛҚҰЖАТ

жылжымайтын мүліктің тіркелетін объектілеріне
(көп пәтерлі тұрған үйлер, кенселер, өнеркәсіп, сауда объектілерін және т.с.с)

Республиканское государственное предприятие "Центр по недвижимости
Комитета регистрационной службы Министерства юстиции Республики Казахстан"
ТЕХНИЧЕСКИЙ ПАСПОРТ (Ф-2)

на регистрируемые объекты недвижимости
(многоквартирные дома, офисы, промышленные, торговые объекты и т.п.)

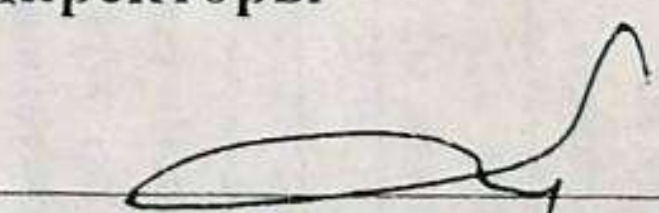
- 1. Республикасы/Республика Қазақстан
- 2. Облысы/Область Астана облысы
- 3. Қаласы (кент, т.б.)/Город (поселок, др.) Ұбаған
- 4. Қаласадағы ауданы/Район в городе Ұзынқол өскіні
- 5. Кадастрлық нөмірі/Кадастровый номер _____
- 6. Көчесі/Улица _____
- 7. Үйдің нөмірі/Номер дома _____
- 8. Түгендеу нөмірі/Инвентарный номер 8462
- Кор категориясы/Категория фонда нежил.
- 9. Сызу/Литер А

ЖАЛПЫ МӘЛІМЕТТЕР
ОБЩИЕ СВЕДЕНИЯ

| | | | |
|--|---------------|--|--|
| 1. Жобаның сериясы, түрі Серия, тип проекта | | 8. Тұрғын емес үй-жай алаңы Площадь нежил. пом-ий | |
| 2. Кабат саны Число этажей | <u>2</u> | 9. Пәтер саны Число квартир | |
| 3. Құрылыс салу алаңы Площадь застройки | <u>868.7</u> | 10. Үй-жай, бөлмелер саны Число помещений | |
| 4. Ғимарат көлемі Объем здания | <u>7818.3</u> | 11. Кабырға материалы Материал стен | |
| 5. Жалпы алаңы Общая площадь | <u>1328.7</u> | 12. Салынған жылы Год постройки | |
| 6. Балкон, жаппа балкон алаңы Площадь балкона, лоджии | | 13. Табиғи тозу% Физический износ | |
| 7. Тұрғын алаңы Основная площадь | <u>909.0</u> | | |

Төлқұжат жасалған күні
Паспорт составлен " 08 " 10 2007 жыл/год

Жылжымайтын мүлік жөніндегі орталығының директоры
Директор Центра по недвижимости


(қолы/подпись)

М.О.
М.П.
Г.Телеубаева

Аландардың бөлінуі/Распределение площади

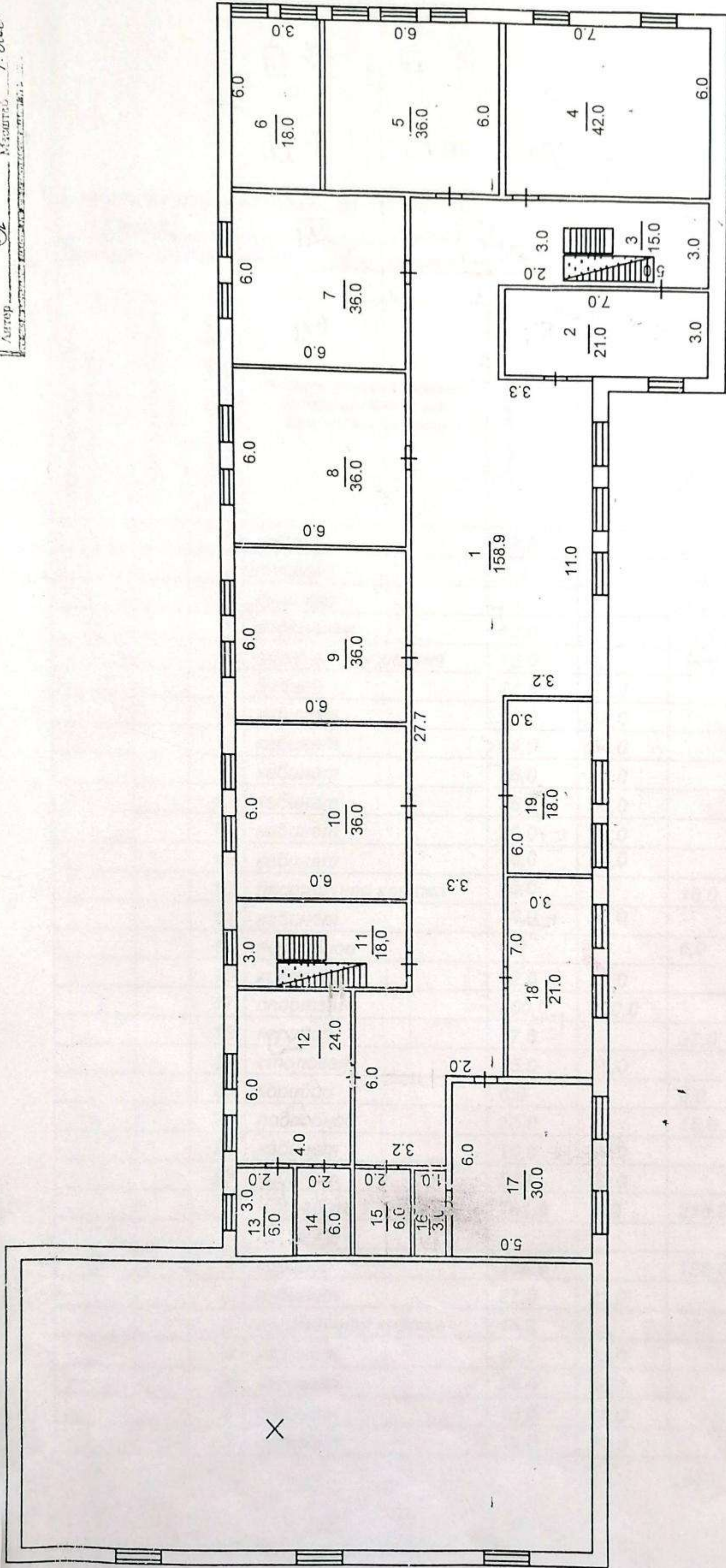
| № | Жеке пәтерлерде В отдельных квартирах | Дәліз түріндегі бөлмелерде В помещениях коридорного типа | Жағакханаларда/В общежитиях | Жалпы алаңның ішінен Из общего числа площади | | | | Пәтерлер бөлме саны бойынша бөлінуі Распределение по числу комнат | | | | | | | | | | |
|----|---|--|-----------------------------|--|----------------------|-----------------------------------|----------------------|---|-----------------------|-----------------------|-----------------------|-----------------------|--|--|--|--|--|--|
| | | | | Мансарда В мансарде | Жер төледе В подвале | Төменгі кабатта/В цокольном этаже | Барактарда В бараках | 1-бөлмелі 1-комнатная | 2-бөлмелі 2-комнатная | 3-бөлмелі 3-комнатная | 4-бөлмелі 4-комнатная | 5-бөлмелі 5-комнатная | | | | | | |
| 01 | Тұрғын пәтерлер саны/Количество жилых квартир | | | | | | | | | | | | | | | | | |
| 02 | Тұрғын бөлмелер саны/Количество жилых комнат | | | | | | | | | | | | | | | | | |
| 03 | Жалпы аланы, м2 Общая площадь, м2 | | | | | | | | | | | | | | | | | |
| 04 | Тұрғын аланы, м2 Жилая площадь, м2 | | | | | | | | | | | | | | | | | |

Тұрғын емес үй-жайлыр/Нежилые помещения

| Аланы Площадь | Тұрғын емес жайлардағы тұрғын алаң Жилая площадь в нежилых помещениях | Саудалық Торговая | Өнеркәсіптік ғимараттар мен құрылымдар Промышленные здания и сооружения | Қойма Склад | Тұрмыстық қажеттерге қызмет ету Бытовое обслуживание | Көлікжайлар Гаражи | Мекемелер мен кәсіпорындар, басқармалар, ғылым, қоғамдық банк Организации и учреждения, управления, банки | Қоғамдық тамақтандыру Общественное питание | |
|----------------------------|---|-------------------|---|-------------|--|--------------------|---|--|----|
| | | | | | | | | | 1 |
| Негізгі Основная | Білім беру саласы Отдел образования | 10 | 11 | 12 | 13 | 14 | 15 | 16 | 17 |
| Көмекші Вспомогательная | | | | | | | | | |
| Барлығы Всего | | | | | | | | | |

ПОСЛАЖНИЙ ПЛАН 2

Но уа. _____
 квартал № _____
 Автор А. Машин 1.800



СПЕЦИАЛЬНАЯ
 ТЕХНИЧЕСКАЯ
 КОМПЬЮТЕРНАЯ
 СЛУЖБА
 2007 Ж/Г
 С. П. ТЕРИХИНА

ЭКСПЛИКАЦИЯ

к поэтажному плану здания средней школы, расположенной в городе (поселке)

с. Убаган Литер А.

Дата инвентаризации «28» сентября 2007 г.

| Этажи (начиная с первого и кончая мезонином) | № помещения (квартиры и проч.) | № по плану строения, кухни, коридора и т.п. | Название частей помещения (жилая комната, кухня, коридор, ванная и т.д.) | Площадь по внутреннему обмеру (в кв. м) | | | | | Высота помещения по внутреннему обмеру в метрах | Примечание: самовольно возведенная или самовольно переоборудованная площадь | |
|--|--------------------------------|---|--|---|------------|-----------------|-----------------|-----------------|---|--|--------|
| | | | | общая полезная | основная | | вспомогательная | | | | прочая |
| | | | | | основная | вспомогательная | основная | вспомогательная | | | |
| 1 | | 1 | коридор | 97,8 | | 97,8 | | | 3,0 | | |
| | | 2 | туалет | 6,0 | | 6,0 | | | | | |
| | | 3 | туалет | 6,0 | | 6,0 | | | | | |
| | | 4 | подсобное | 12,0 | | 12,0 | | | | | |
| | | 5 | лестничная клетка | 15,0 | | 15,0 | | | | | |
| | | 6 | буфет | 24,0 | 24,0 | | | | | | |
| | | 7 | кабинет | 18,0 | 18,0 | | | | | | |
| | | 8 | кабинет | 54,0 | 54,0 | | | | | | |
| | | 9 | кабинет | 36,0 | 36,0 | | | | | | |
| | | 10 | кабинет | 36,0 | 36,0 | | | | | | |
| | | 11 | кабинет | 36,0 | 36,0 | | | | | | |
| | | 12 | кабинет | 36,0 | 36,0 | | | | | | |
| | | 13 | лестничная клетка | 18,0 | | 18,0 | | | | | |
| | | 14 | кабинет | 36,0 | 36,0 | | | | | | |
| | | 15 | подсобное | 6,0 | | 6,0 | | | | | |
| | | 16 | кабинет | 12,0 | 12,0 | | | | | | |
| | | 17 | спортзал | 200,0 | 200,0 | | | | | | |
| | | 18 | коридор | 37,0 | | 37,0 | | | | | |
| | | 19 | столовая | 15,0 | 15,0 | | | | | | |
| | | 20 | коридор | 6,0 | | 6,0 | | | | | |
| | | 21 | подсобное | 15,0 | | 15,0 | | | | | |
| | | 22 | кабинет | 10,0 | 10,0 | | | | | | |
| | | 23 | кабинет | 30,0 | 30,0 | | | | | | |
| | | | Итого по 1 этажу: | 761,8 | 543 | 218,8 | | | | | |
| 2 | | 1 | коридор | 158,9 | | 158,9 | | | | | |
| | | 2 | кабинет | 21,0 | 21,0 | | | | | | |
| | | 3 | лестничная клетка | 15,0 | | 15,0 | | | | | |
| | | 4 | кабинет | 42,0 | 42,0 | | | | | | |
| | | 5 | кабинет | 36,0 | 36,0 | | | | | | |
| | | 6 | кабинет | 18,0 | 18,0 | | | | | | |
| | | 7 | кабинет | 36,0 | 36,0 | | | | | | |

ҚҰРАСТЫРМАЛЫ БӨЛШЕКТЕРДІҢ ЖӘНЕ ИНЖЕНЕРЛІК ЖАБДЫҚТАРДЫҢ
 ТЕХНИКАЛЫҚ СИПАТТАМАСЫ
 ТЕХНИЧЕСКОЕ ОПИСАНИЕ
 КОНСТРУКТИВНЫХ ЭЛЕМЕНТОВ И ИНЖЕНЕРНОГО ОБОРУДОВАНИЯ

| № | Құрастырмалы атауы | Бөлшектердің атауы сипаттамасы (материалы, өңдеуі және т.б.) Описание конструктивных элементов (материал, отделка и проч.) | Техникалық жағдайы (шөгін, жарылуы және т.т.) Техническое состояние (осадка, гниль, трещины и т.д.) | Тозу пайызы Износ % | Ағымдағы өзгерістері Текущие изменения | |
|----|---|---|--|------------------------|---|--|
| 1 | 2 | 3 | 4 | 5 | 6 | |
| 1 | Ірге тас Фундамент | | | | | |
| 2 | а) сыртқы және ішкі күрделі қабырғалар наружная и внутренние капитальные стены б) арақабырғалар/перегородки | НДБ | | | | |
| 3 | Жабылуа Перекрытия | Шатырлық Чердачное Қабат аралық Междуэтажное | | | | |
| 4 | Төбе/Крыша | | | | | |
| 5 | Едендері Поль: | 1-ші қабаттағы 1-го этажа Келесі қабаттардағы Последующих этажей | | | | |
| 6 | Ойықтары Проемы | Терезелер/Окна Есіктер/Двери | | | | |
| 7 | Өңдеу жұмыстары Отделочные работы | Ішкі/Внутренние Сыртқы/Наружные | | | | |
| 8 | Ыстық сумен қамтамасыз ету Горячее водоснабжение | | | | | |
| 9 | Су құбыры/Водоснабжение | | | | | |
| 10 | Канализация | | | | | |
| 11 | Электр жарығы/Электроосвещение | | | | | |
| 12 | Жылыту/Отопление | Пешпен/Печное | | | | |
| | | Пешпен, газбен/Печное и газовое | | | | |
| | | ЖЭО-нан/отТЭЦ | | | | |
| | | АРЫСК-дан/от АГВ | | | | |
| | | Жеке жылыту қондырғыларынан От индивидуальной | Газбен/На газе Қатты отынмен На твердом топливе | | | |
| | | Аудандық жылыту қазандығынан От районной котельной | Газбен/На газе Қатты отынмен На твердом топливе | | | |
| 13 | Әртүрлі жұмыстар/Разные работы | | | | | |

Техникалық толқұжатқа қоса тіркелетін құжаттар тізбесі:

- Список документов, прилагаем к техническому паспорту:
- Қабаттар бойынша жоспарлар 2
- Поэтажные планы
- Қабаттар бойынша жоспарларға экспликация 2
- Экспликация к поэтажному плану

Мит. А - Зонация щитов

$$S = (21.0 \times 11.0) + 43.2 \times (17.6 - 4.1) + (4.1 \times 13.3) = 868.7 \text{ м}^2$$

$$H = 9.0 \text{ м} \quad V = 7818.3 \text{ м}^3$$

СМОТРИТЕ
НА ОБОРОТЕ

